

SERIE SPIDER 13.80

DATI TECNICI		VERSIONE		
		STD	E	ED
Altezza massima di lavoro	m	13,40		
Altezza piano calpestio	m	11,40		
Sbraccio laterale massimo	m	7,80		
Angolo di rotazione torretta	°	360		
Dimensioni navicella in alluminio	m	1,20 x 0,70		
Angolo di rotazione navicella	°	ND		
Portata massima navicella	Kg	200		
Lunghezza richiusa (navicella smontata)	m	3,55		
	m	4,20		
Larghezza minima richiusa	m	0,78		
Altezza minima richiusa	m	1,98		
Ingombro Stabilizzazione	m	2,80 X 2,80		
Pendenza massima superabile	gradi / %	16° (29%)		
Pendenza laterale massima	gradi / %	12° (21%)		
Velocità massima	Km/h	3,50	1,70	3,50
PESI		STD	E	ED
Peso in ordine di lavoro*	Kg	1500*	1500*	1650*
Carico al suolo macchina su cingolo	KN/m ²	3,06		
Carico al suolo macchina stabilizzata	KN/m ²	2,26		
Forza massima su uno stabilizzatore	KN	11,8		
POTENZA		STD	E	ED
Motore GX270 Honda Benzina	Cv/Giri'	8/3600	--	--
Motore 1B30 HATZ diesel	Cv/Giri'	7,2/3600	--	5,4 / 3600
Motore Elettrico 220 Vac	Cv/KW	3 / 2,2	3 / 2,2	--
Motore Elettrico 24 Vdc	Cv/KW	--	5,5 / 4,0	5,5 / 4,0
Capacità batterie trazione 24Vdc Piombo/acido	Ah	--	150	150
24Vdc Ioni di Litio	Ah	--	200	200
Carica batterie - Piombo/acido	Ah	--	45	45
Carica batterie - Ioni/Litio	Ah	--	100/50	100/50

* Soggetto a variazione a seconda della configurazione.

ALLESTIMENTO	VERSIONE		
	STD	E	ED
Struttura di sollevamento con braccio telescopico & JIB	•		
Motore termico a benzina Honda GX270 (8 CV)	•	--	•
Comandi elettroidraulici simultanei e proporzionali	•		
Navicella biposto 1,3x0,7m con sgancio rapido	•		
Prese aria/acqua e 230Vac in navicella	•		
Stabilizzazione con sistema di controllo elettronico di planarità (max 1,5°)	•		
Impianto idraulico con doppia velocità in traslazione (lento/veloce)	•		
Telecomando per movimenti di traslazione	•		
Inclinometro per il controllo della stabilizzazione	•		
Alimentazione elettrica. Kit batterie trazione 24V-150 Ah	--	•	•
Carica batterie a ricarica rapida/lenta con selettore	--	•	•
Alimentazione elettrica di rete 230Vac/110Vac	•	•	--
Messaggistica di errore a bordo navicella	•		
ALLESTIMENTO a richiesta	STD	E	ED
Cingolo antitraccia ideale per l'utilizzo in ambienti interni per evitare che rimangano tracce sulla pavimentazione	•		
Motore Honda iGX390 in sostituzione di GX270	•	--	•
Motore Hatz Diesel in sostituzione del motore a benzina	•	--	•
Piattelli in nylon maggiorati (diam.330mm)	•		
Piastre maggiorate 40x40cm con telaio di ricovero	•		
Navicella monoposto (0,7x0,7m) con sgancio rapido	•		
Kit discesa elettrica di emergenza (12Vdc)	•	•	•
Faro di lavoro in navicella	•		
Kit lubrificanti per clima artico	•		
Olio idraulico biodegradabile	•		
OMOLOGAZIONI			
EUROPA: EN280 - AUSTRALIA: AS1418 - CANADA: CS-B354			



BASE

- Motore a scoppio
- Motore elettrico monofase 230 Vac/2,2KW



E - ELETTRICA

- Motore Elettrico monofase 230 Vac/2,2Kw
- Motore elettrico 24Vdc con batterie trazione



ED - IBRIDA

- Motore a scoppio
- Motore elettrico 24vdc con batterie trazione



Made in Italy

PLATFORM BASKET

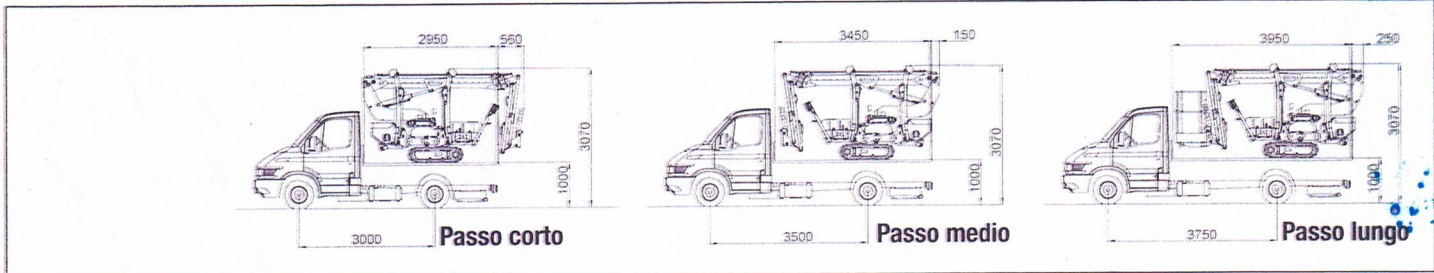
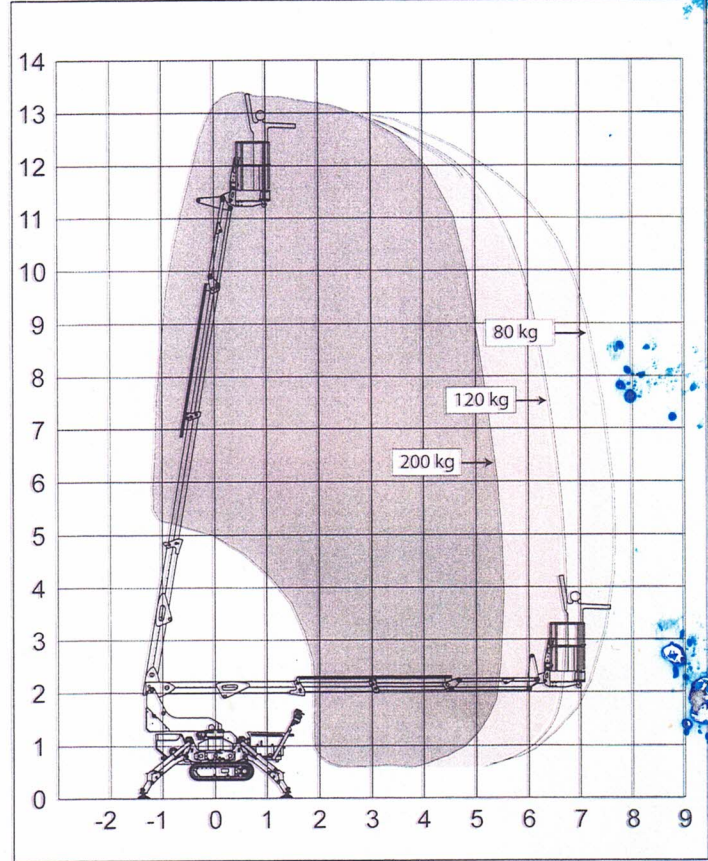
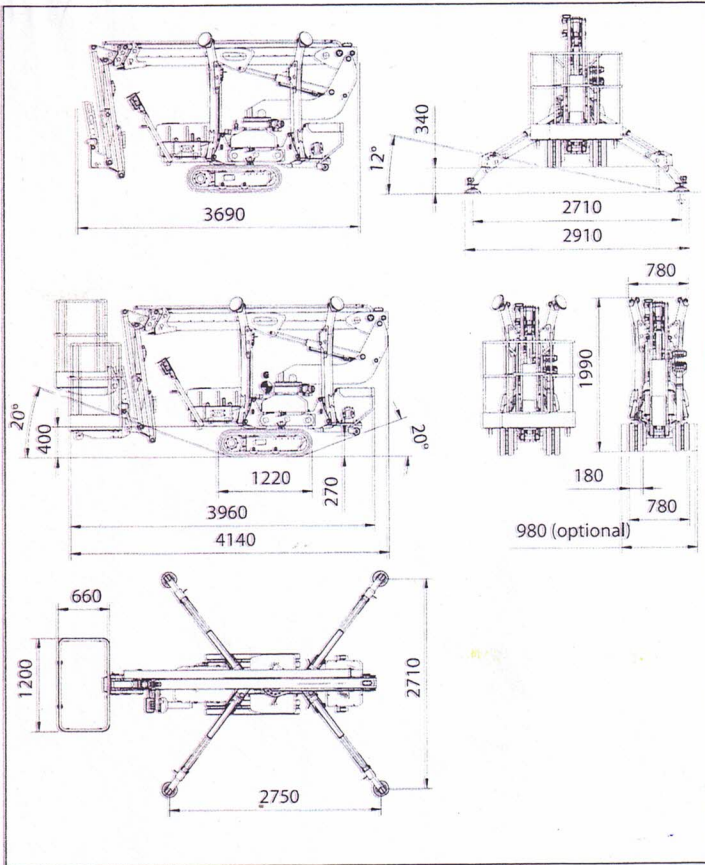


PLATFORM BASKET

Via Montessori,1 - 42028 Poggio - RE - Italy
Tel. +39 0522 967666 - Fax +39 0522 967667
info@platformbasket.com

DIMENSIONI DI INGOMBRO MINIME

DIAGRAMMA DI LAVORO



OPERATIVITA'

